



ENTREVISTAMOS A:  
TRISTÁN LÓPEZ-CHICHERI

**Tristán López-Chicheri**  
Arquitecto  
CEO Director General de L35

¿Puede la arquitectura afectar el comportamiento del ocupante? ¿En qué medida un edificio de oficinas bien diseñado fomenta la productividad de sus ocupantes?

Creo que todo el mundo tiene claro que un espacio “desagradable” no es cómodo ni positivo. El estar “incomodo” siempre afectará al comportamiento. Cuestiones tan simples como la iluminación, la luz natural, las vistas, el aire interior, el ruido, etc, son aspectos a los que hay que dedicar especial atención.

El concepto de productividad ha cambiado muchísimo a lo largo de los años. En los años 60 se usaba luz fluorescente en las fábricas porque existía la teoría de que mantenía a la gente alerta. Hace no muchos años en los centros comerciales no había donde sentarse a descansar. En fin, en los espacios de trabajo y ocio pasamos, en muchos casos, una gran parte de nuestro tiempo activo y por tanto se busca que estos espacios sean acogedores y adaptados a la actividad a desarrollar. Esto es común a fábricas, centros comerciales o museos. Que el tiempo de estancia sea agradable es “productivo” en cualquiera de esos ámbitos pero los haremos “agradables” con recursos diferentes dependiendo del tipo de edificio a resolver.

Por tanto, en una oficina la calidad del aire, el confort climático, la luz natural o artificial adecuada, el nivel acústico controlado, vistas, accesos y servicios son cuestiones básicas. Como norma general la arquitectura tiene una serie de ingredientes tecnológicos que deben estar bien manejados, pero estos aspectos son comunes a cualquier edificio lo que realmente cambia la percepción es la “interpretación” arquitectónica: para bien y para mal. Por tanto sí creo que la arquitectura puede afectar al comportamiento.

Ante los cambios que están teniendo lugar en el “workplace” ¿Cómo ves el futuro de las oficinas?

Haré un símil entre el comercio online y el tradicional. ¿creemos que el comercio online cambiará nuestros espacios comerciales? Pues creo que hay experiencias compartidas en ese tiempo de ocio que es la compra que son irremplazables, son actos sociales o familiares. La experiencia directa cambiará de forma pero se mantendrá.

En el espacio de oficinas creo que ocurre algo parecido. Es imprescindible que ciertas cuestiones se produzcan presencialmente, que haya intercambio directo no “online”, que las personas se vean cara a cara, que el ritmo de conversación no sea de videoconferencia y por tanto el espacio común siempre será necesario.

*“Cuestiones tan simples como la iluminación, la luz natural, las vistas, el aire interior, el ruido, etc, son aspectos a los que hay que dedicar especial atención.”*

Cambiará el formato del espacio de oficina, el espacio personal y de reunión. De hecho ya ha cambiado en muchas oficinas: el espacio personal es intercambiable, el de reunión tiene muchas interpretaciones, formal o informal, de café o de video, etc. Incluso el espacio exterior aparece como un plus en las oficinas, como espacio de eventos. En fin, nos vamos adaptando según nos cambia la actividad.

Los arquitectos hacemos “contenedores de actividad”, suena muy crudo pero sin actividad humana los espacios están muertos. Creo que se van abriendo nuevos caminos de interpretación del espacio tradicional y de su uso y esto representa un reto tanto para el inversor/promotor como para la arquitectura.

¿A tenor de la irrupción del comercio electrónico, ¿cómo puede la arquitectura ayudar en la competición / convergencia con el canal “online”?

Como ya he mencionado creo que la manera de competir es con la experiencia directa, con las vivencias. Se puede comer pidiendo la comida online pero no hay nada como una buena comida con amigos o de negocios. Podemos ver un partido en la tele pero nada como vivirlo en directo. Ese tipo de experiencia no te lo da el canal “online”.

En fin, creo que somos animales sociales y esto se traduce en todos los órdenes de vida. El canal online nos obliga a transformar ciertos aspectos de nuestra vida diaria y algunos de manera muy positiva, pero no sustituyen las vivencias/experiencias. La arquitectura está generando ya nuevos espacios de intercambio, de trabajo y de ocio.

Voy a poner un ejemplo algo apartado del tema que nos ocupa: los teatros de e-sports. Son espacios que no existían hace relativamente poco y producen una situación un tanto curiosa: un grupo de gente se reúne para ver jugar en una pantalla a jugadores profesionales de videojuego. Podrían verlo online pero van a verlo en directo y además participan online en el mismo teatro. Ejemplo algo extremo pero que nos da una idea de un espacio y experiencia nuevos, alineados con un producto esencialmente “online”.



LETRAS DE AIRE

**Tomás Higuero**  
Consejero Delegado de Aire Limpio

**Con las tasas actuales de desmotivación y de compromiso laboral existentes, el santo grial de la gestión es la búsqueda de una mayor productividad laboral. El tener a un 30% de la plantilla desmotivada (como certifican distintos estudios) es una sangría económica de una magnitud inimaginable.**

En este escenario ha saltado a la palestra si los espacios de trabajo son por sí mismos (fruto de un brillante diseño o bien por que sean edificios especialmente sanos) generadores de productividad. Ante esto rápidamente han surgido detractores y partidarios. Creo que este es uno de esos casos donde pretender obtener una respuesta simple (sí o no) está claramente fuera de lugar.

Hasta el más descreído, debe estar de acuerdo que la transformación que está teniendo lugar en el workplace no tiene precedentes. Es claramente un tiempo de cambios. La disrupción tecnológica es la correa de transmisión de todo esto y la que está abocando la mutación a nuevas maneras de trabajar, hace pocos años impensables.

Este escenario implicará nuevas reglas (nos guste o no) a la hora de remunerar a los trabajadores (por aportación de valor en lugar de tiempo trabajado). Así como a la hora de gestionar las personas, existe sobrada evidencia que los trabajadores son considerablemente más productivos si se les concede más autonomía sobre cómo o dónde trabajar. ¡Anibal ad portas! Efectivamente tenemos una revolución en ciernes.

Creo que todo el mundo involucrado es consciente que la oficina convencional necesita adaptarse a los cambios que están teniendo lugar. Mi opinión es



**OFICINAS: LA BÚSQUEDA DE MAYOR PRODUCTIVIDAD.**

*“... la transformación que está teniendo lugar en el workplace no tiene precedentes.”*

a alinear intereses de trabajadores y empresa, reduciendo por tanto, entre otras cosas, en una mayor productividad laboral.

Un buen diseño, instalaciones de calidad (que tengan en cuenta la calidad de aire interior), un inmueble sano, transmiten una propuesta de valor muy potente. Estos mensajes encajados en la cultura de empresa adecuada son, sin duda, catalizadores de la productividad y el contento laboral.

que la oficina “evolucionada” seguirá siendo clave en el futuro, jugando un rol muy importante como cohesionador, punto de encuentro, banderín de enganche y sobre todo como un elemento que ayude

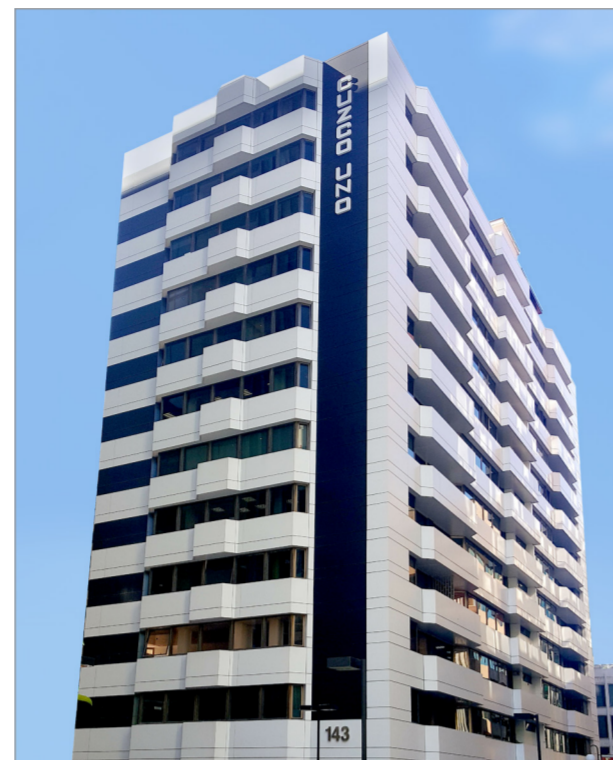


## AIRE LIMPIO CAMBIA DE OFICINAS

En octubre Aire Limpio nos hemos mudado de oficina. Este cambio es una respuesta al proyecto y valores que tenemos y nos proyecta hacia una nueva etapa como compañía.

Las nuevas oficinas comparten la filosofía de la búsqueda del bienestar y salud de las personas. Hemos cuidado conceptos como la calidad de aire interior, agua, alimentación sana, luz, fomento del ejercicio, confort y diseño, o el estado mental.

Su innovador diseño favorece el trabajo en equipo, la difusión del conocimiento y la compartición de experiencias. Se ha prestado también mucha atención a los criterios de diseño biofílicos para tener un entorno humano que mantenga el contacto con la naturaleza, la luz natural y la vegetación.



PAULINO PASTOR (\*)

### LA OPINIÓN DEL EXPERTO



## I CONGRESO INTERNACIONAL DE CALIDAD DE AIRE

Los días 22 y 23 de Noviembre tuvo lugar el 1er Congreso Internacional de Calidad de Aire Interior en la Escuela Técnica Superior de Ingenieros Industriales de Madrid.

Organizado conjuntamente por las tres asociaciones más relevantes en este campo, Afec, Atecyr y Fedecai, considero que este ha sido el evento más importante del año en este campo de conocimiento que cada vez se está posicionando como uno de los factores clave en la gestión de los edificios.

La salubridad y el confort en los edificios juega un papel muy relevante para el correcto desarrollo de las actividades que realizan las personas en su interior.

En el Congreso se analizó la situación de la CAI a nivel internacional y se expuso la problemática desde el punto de vista de responsabilidades jurídicas, impacto de las nuevas tecnologías de climatización, incidencia en la productividad y el absentismo, áreas con necesidades especiales, etc.



Reunión preparatoria: Presentación a los medios y entidades colaboradoras

Paulino Pastor Pérez.  
Director de Ambisalud

(\*) Paulino Pastor, Presidente de FEDECAI y Presidente del CT100, Comité de normalización de climatización de AENOR.

## AIRE LIMPIO ACTÚA

### MUSEO DEL PRADO: TESORO DEL DELFÍN Sistemas de Purificación de Aire

El Tesoro del Delfín está formado por un conjunto de piezas de los tradicionalmente llamados "vasos ricos" que perteneció al Gran Delfín Luis de Francia, hijo de Luis XIV llamado "el Rey Sol". Esta colección llegó a España, a principios del siglo XVIII, y actualmente se encuentra en el Museo del Prado. Se trata de una colección única en España tanto por su calidad y cantidad, como por su valor intrínseco y belleza.

#### OBJETIVOS Y DESCRIPCIÓN

El control de los factores ambientales en los museos es un elemento crítico en la buena conservación de las obras de arte. No contemplar aspectos como una buena calidad de aire y un sistema de climatización correctamente instalado pueden generar daños irreversibles en las obras expuestas. La calidad del aire es un factor clave en la conservación del patrimonio y en el confort de los visitantes a los museos.

#### VENTAJAS

Mejora de la calidad de aire interior de la vitrina

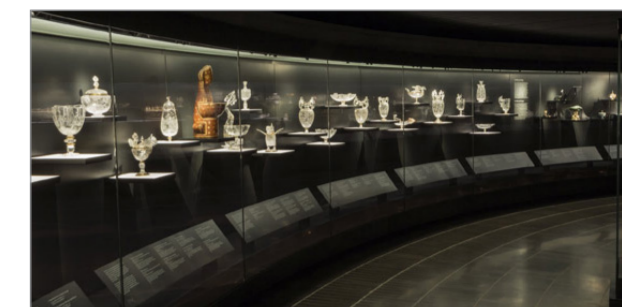
#### DATOS DE LA INSTALACIÓN

Con este importante proyecto museográfico el Museo del Prado buscaba la mejor exposición de las 170 piezas del Tesoro del Delfín, así como la perfecta filtración de partículas y purificación de gases contaminantes, garantizando de esta forma la perfecta conservación de esta fabulosa colección.

Para ello, se instaló una vitrina curva continua de cristal de 1,73 metros de altura y 40 metros de longitud que cuenta con los máximos requerimientos técnicos de conservación. Aire Limpio participó en el proyecto con la instalación de sus sistemas de purificación de aire utilizando la tecnología de Polarización Activa y filtros de Carbón Activado en la vitrina de Tesoro del Delfín. Estos sistemas de purificación filtran las partículas que provienen del aire exterior con eficacias de F6 hasta F9 que sustituyen a la filtración tradicional.

Beneficia en la conservación de las obras de arte

### MUSEO NACIONAL DEL PRADO



Control de los factores ambientales

### HOSPITAL UNIVERSITARIO INFANTA LEONOR Servicio de Urgencias: Box de Aislamiento

El Hospital Universitario Infanta Leonor está situado en Madrid capital, en el distrito de Villa de Vallecas, y es un centro de atención especializada.

El servicio de urgencias es una de las áreas más importantes donde disponen de entornos de aislamiento. Diversos factores como la confluencia de pacientes, los tiempos de espera, agudizan la necesidad de disponer de boxes de aislamiento en presión negativa.

#### DATOS DE LA INSTALACIÓN

Dentro del Servicio de Urgencias se adecua un Box para que sirva de entorno de aislamiento para pacientes con infección de transmisiones aéreas (presión negativa). Una vez aprobado el proyecto, la realización de las diferentes actuaciones y la instalación de los equipos dura dos

semanas, durante las cuales el Servicio sigue funcionando con toda normalidad.

#### BOX DE AISLAMIENTO

Sistema integral de generación de Presión Negativa IMPULSIÓN

- Sistema SIGP(-) AL25.10 F7/BF/BC/F9 DTH14 Prefiltro F7
- Filtro de alta eficacia F9
- Difusor terminal HEPA H14
- Control de Temperatura y control de Caudal

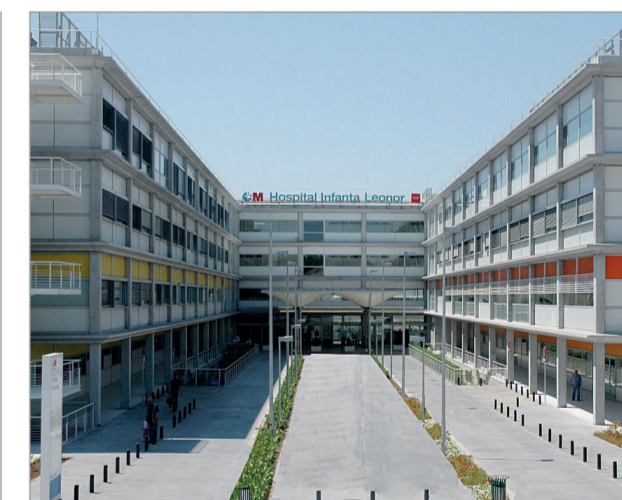
#### EXTRACCIÓN

- Sistema SIGP(-) AL25.14GI F7/F9/UVGI/H13 Prefiltro F7
- Filtro de alta eficacia F9 y filtro HEPA H13
- Emisor UVGI

#### VENTAJAS

Ahorro energético y de costes de mantenimiento

Calidad de aire interior



#### CONTROL Y MONITORIZACIÓN DE PRESIÓN DIFERENCIAL EN CADA HABITACIÓN

- Estado de la habitación, alarmas, tiempos de higienización.
- Posibilidad de indicación de distintos tipos de aislamiento.
- Visión en tiempo real de la presión diferencial de la sala.

Validación y cualificación