



USOS MIXTOS / COMERCIAL / OCIO / RESIDENCIAL / OFICINAS. BEZIERS. FRANCIA
 PREMIO SIEG 2011 AL MEJOR DESARROLLO COMERCIAL SALON INMOBILIARIO PARIS



USOS MIXTOS / HOTEL / OFICINAS / CENTRO COMERCIAL. VALENCIA
 PREMIO AECC 2008 MEJOR DESARROLLO COMERCIAL



PUERTO VENECIA SHOPPING RESORT / ZARAGOZA
 PREMIO MAPIC 2013 AL MEJOR CENTRO COMERCIAL Y DE OCIO



REMEDIACIÓN ESTADIO SANTIAGO BERNABEU | MADRID

L35

- BARCELONA
- MADRID
- PARIS
- GENEVE
- ISTANBUL
- CASABLANCA
- SÃO PAULO
- SANTIAGO
- BOGOTÁ

www.L35.com

www.L35.com

LOS PROYECTOS DE REHABILITACIÓN Y LOS DE USO MIXTO COBRAN FUERZA

Tristan López – Chicheri, vicepresidente de L35 Arquitectos, acumula una dilatada experiencia profesional, nacional e internacional, y dirige las actividades generales del estudio integrado por un equipo de 200 profesionales de Arquitectura, con oficinas además de en Madrid y Barcelona en siete países e involucrados con proyectos en otros nueve. López-Chicheri es el Arquitecto Director del Proyecto de reforma y ampliación del estadio Santiago Bernabeu del Paseo de la Castellana de Madrid, concurso que gana L35 en enero de 2014.



¿ Cómo ha sido el cierre del ejercicio 2014 en L35 , respecto a facturación y cuál la contribución de los proyectos a realizar en el extranjero, y qué valoración puede hacernos respecto a la salida de la crisis ?

El año 2014 ha sido claramente de mejora sobre el anterior en alrededor de un 20%. El mercado exterior ha superado al interior en una relación del 60/40 y este próximo año esperamos un

mayor diferencial. No porque el mercado en España no se mueva, se mueve pero muy lentamente, pero dado que en el exterior ya empezamos a acumular un historial hace que este tenga más recorrido.

¿ Ayuda la Marca España a crecer en el exterior ?

Ayudaría en buena medida que Marca España reforzara las diferencias entre nuestra práctica y la de otros países, ya que nuestra formación tiene mucho que aportar. La labor del arquitecto no se desarrolla de la misma manera en todos los países y nuestra formación tiene una gran carga técnica que nos diferencia de otros.

El arquitecto español tiene buena imagen fuera de España pero nuestra competencia principal son los grandes equipos ingleses y americanos. Esta no es una competencia de “arquitecto-artista” si no de equipos altamente profesionalizados y bien engranados en los procesos de promoción.

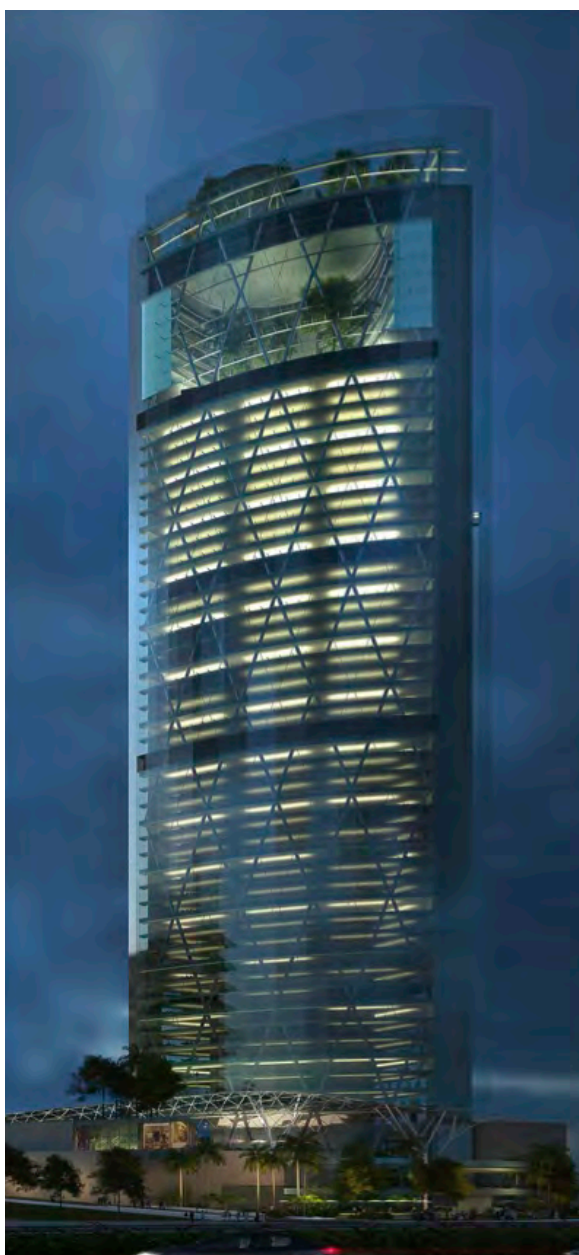
L35 fuera de España es reconocido como un estudio internacional ya que además de nuestras dos oficinas de Madrid y Barcelona, tenemos oficina en otros 7 países, y estamos involucrados con proyectos en otros 9 más.

¿Dónde tienen puesto el foco en la actualidad en cuanto al tipo de proyecto y a su localización geográfica?

Nuestra actividad fuera de España se inició en el año 2000 en Francia. A partir de ahí saltamos a Marruecos y Turquía en el año 2003 y

posteriormente iniciamos nuestra actividad en Sudamérica donde estamos presentes en Chile, Brasil y Colombia. En todos ellos estamos instalados con oficina y pretendemos seguir reforzando nuestra actividad allí.

En los demás países (Italia, Grecia, Polonia, Bulgaria, Rumania, Argelia, Túnez, Egipto y Dubai) nos dedicamos a proyectos puntuales y si la



Edificio usos mixtos, oficinas, residencial, comercial y hotel. Sao Paulo BRASIL

actividad lo demanda abriremos estudio en aquellos que se conviertan en “mercados” ciertos.

En L35 hemos desarrollado más de 100 proyectos de centros comerciales y con este bagaje seguiremos teniendo el foco puesto en este tipo de proyecto ya que es un terreno natural para nosotros. El otro tipo de proyecto, casi derivado del anterior, en el cual estamos teniendo importantes encargos son los proyectos de usos mixtos. Esto es, complejos de oficinas, centro comercial, hotel y a veces viviendas también, todo ello en un único proyecto de ejecución simultánea.

¿Qué proyectos de gran escala han realizado últimamente?

Además del centro comercial de Puerto Venecia que es el más grande de Europa, estamos desarrollando un complejo de usos mixtos en Montpellier sobre un suelo de 15 hectáreas, con oficinas, hotel y centro comercial, muy interesante ya que es un pequeño trozo de ciudad con una configuración más urbana que de edificio compacto.

En Estambul tenemos en construcción otro complejo de usos mixtos de 300.000m² con dos torres, una de viviendas y otra de oficinas, y un centro comercial.

En Sao Paulo hemos ganado un concurso para otro proyecto de usos mixtos con una torre de 285 metros de altura, la más alta de Sao Paulo, de oficinas, hotel, centro comercial y 400 viviendas.

¿Qué papel está jugando L35 en añadir valor a edificios de distintos usos ya existentes que precisan de reformas integrales?

Esta es la actividad principal en España en estos momentos y siempre será una actividad en zona urbana. Bien sean centros comerciales, edificios de oficinas o la reconversión de un uso anterior a uno nuevo hay un reto y es convertir un edificio envejecido a uno con solera que aproveche las virtudes de lo antiguo sin necesidad de demolerlo.

Algún ejemplo conocido puede ser el ABC de Serrano en el que estamos llevando a cabo una reforma integral.

El más claro ejemplo de transformación es el concurso que ganamos recientemente de la reforma del Santiago Bernabéu.

¿Qué peso tienen las preocupaciones medioambientales en el diseño tanto de desarrollos urbanísticos como de edificios?

A pesar de que ahora la sostenibilidad esté más de moda, ha sido una preocupación constante de nuestro estudio. Hoy más que nunca esta preocupación además está apoyada por el mercado.

La gestión, operativa y mantenimiento de los edificios en un contexto de crisis económica hace ver que la sostenibilidad es una inversión en el largo plazo. Muchas de las cuestiones que tienen que ver con la sostenibilidad a su vez tienen que ver con nuestras propias expectativas de confort y ambas deben acomodarse a esta situación.



Edificio usos mixtos, oficinas residencial, comercial .Estambul . TURQUIA