

“LA ARQUITECTURA ES UNA ACTIVIDAD EXPORTABLE”

ENTREVISTA A TRISTÁN LÓPEZ-CHICHERI, VICEPRESIDENTE DEL ESTUDIO DE ARQUITECTOS L35.



El área comercial es una de las principales actividades para el estudio de arquitectos L35. Así lo demuestran grandes proyectos como la ampliación de Vélizy2, en la Región de París, o Puerto Venecia, en Zaragoza. La firma sigue afianzando su dimensión internacional, apostando por la sostenibilidad y nuevos tipos de proyectos.

Metros: ¿Cuáles son los principales proyectos que tienen ahora mismo en marcha en España y en el apartado internacional?

Tristán López-Chicheri: En España estamos desarrollando proyectos tanto en el ámbito residencial como comercial y de oficinas. En el comercial, últimamente hay mucha actividad de reforma y ampliación de centros existentes. Acabamos de terminar la ampliación de Parc Central en Tarragona y dentro de los proyectos en marcha cabe resaltar la ampliación y reforma de Glòries y La Maquinista, en Barcelona. También trabajamos en dos nuevos desarrollos del mismo perfil que Puerto Venecia: Puerto Mediterráneo, en Valencia, y Porto Cabral, en Vigo. Y, por supuesto, en el último concurso ganado para la remodelación y ampliación del estadio Santiago Bernabéu.

En el panorama internacional, Francia ocupa un lugar destacado, ya que tenemos alrededor de 25 proyectos en curso: desde un campus uni-



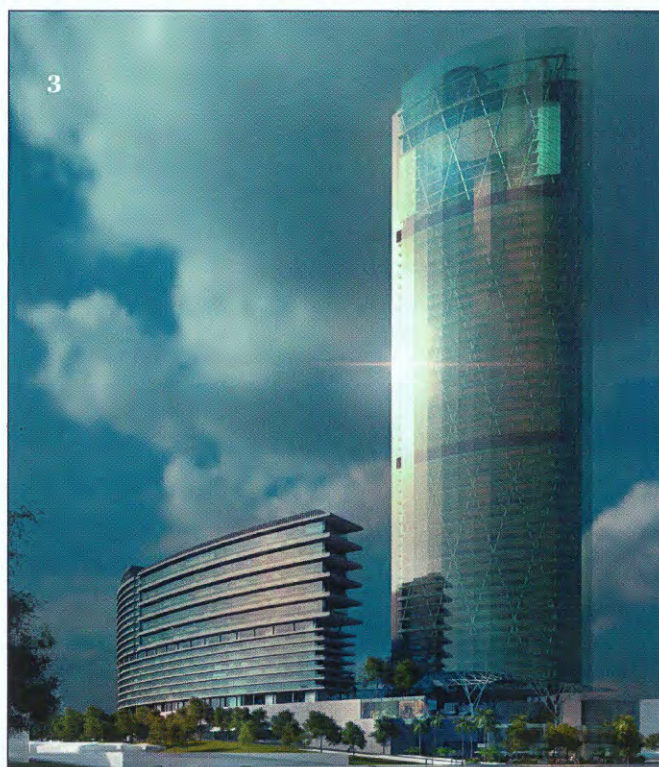
versitario a las afueras de París, hasta complejos de usos mixtos, residencial y comercial como Polygone Riviera, en Cagnes-sur-Mer. Estamos a punto de finalizar un centro comercial de 72.000 metros² de SBA en Sofía (Bulgaria) y, en Estambul, tenemos en obras un gran complejo de usos mixtos de 300.000 metros² con un centro comercial de 65.000 metros² de SBA. Recientemente, hemos terminado un centro comercial en Fez (Marruecos), hemos ganado un concurso para un centro en Poznan (Polonia) y estamos desarrollando proyectos en Dubai, Túnez y Argelia. En Sudamérica, estamos trabajando en dos centros comerciales en Chile. En Brasil, ganamos el concurso para un complejo de usos mixtos del que será el edificio de oficinas y hotel más alto de Brasil. Además, están en marcha otros siete proyectos tanto comerciales como de usos mixtos. Finalmente en Colombia, estamos realizando dos proyectos de centros comerciales, uno residencial de 1.000 viviendas y un edificio de oficinas en Bogotá.

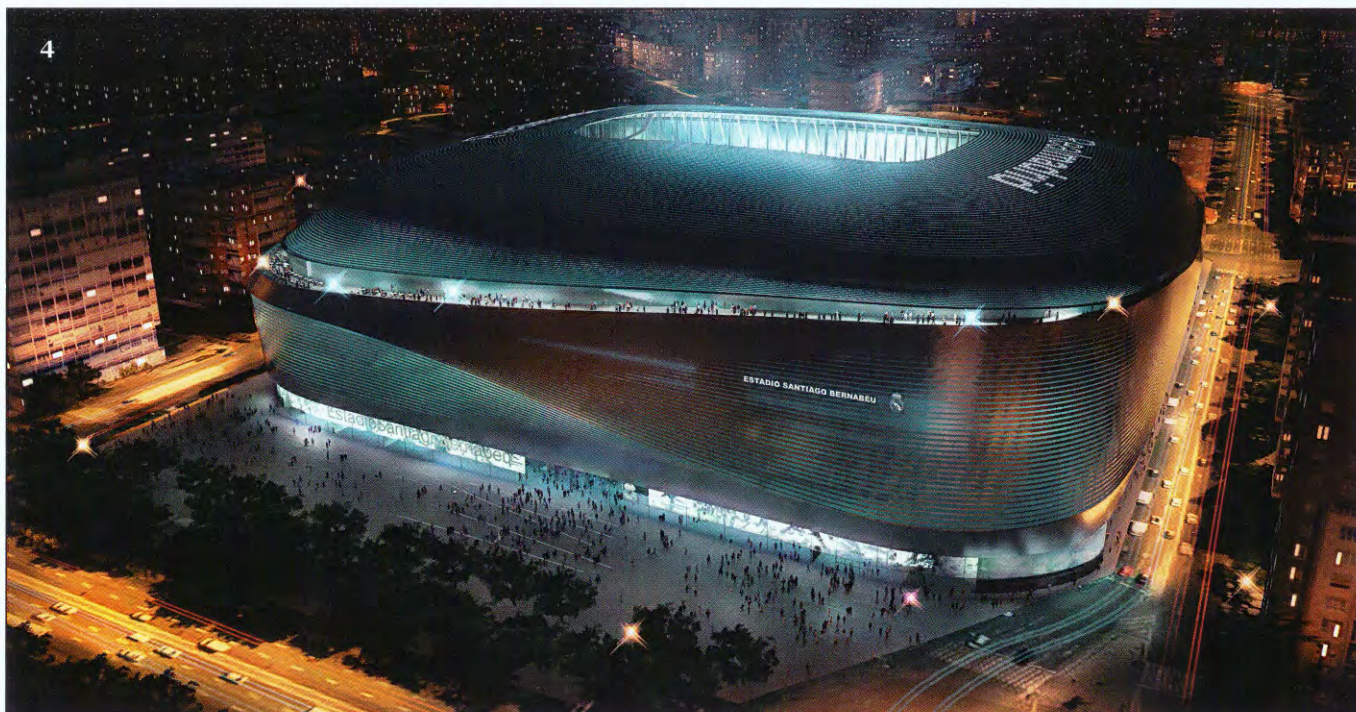
Metros: ¿Qué pueden destacar de proyectos como Puerto Venecia o La Roca Village?

T.L.C.: Ambos han supuesto un cambio de modelo dentro del mundo comercial y nosotros hemos tenido la oportunidad de desarrollarlos. La Roca Village está inspirada en la arquitectura tradicional y autóctona. Recrea un comercio 100% de calle en el entorno de un pueblo mediterráneo. Puerto Venecia es un proyecto a gran escala y que supuso un nuevo concepto, el del shopping resort, basado en la creación de espacios que proponen una experiencia única con el agua como protagonista.

Metros: ¿Qué planes de internacionalización siguen manteniendo?

T.L.C.: En este aspecto, pensamos que la arquitectura es un servicio exportable y esta crisis nos ha ratificado que nuestro objetivo no debe





ser sólo España. Nuestra actividad internacional comenzó su trayectoria en el año 2000 y ahora pretendemos establecernos más sólidamente en los países en que ya estamos presentes. China y Oriente Medio pueden ser nuestros deberes para un futuro.

Metros²: ¿Qué peso tiene la ampliación y renovación de centros comerciales en el total de la cartera del estudio?

T.L.C: En España es importante, dado que en los últimos años ha sido la principal actividad en el sector. En Francia, precisamente nuestro primer proyecto consistió en la reforma de Vélizy2, en cuya ampliación estamos inmersos actualmente. En Turquía también estamos involucrados en un proyecto de estas características. Dentro del total de la cartera supone alrededor de un 15%.

Metros²: ¿Cómo están trabajando para la mejora de la sostenibilidad de los centros comerciales y la consecución de certificados energéticos?

T.L.C: La sostenibilidad se ha convertido en una disciplina intrínseca a la arquitectura. Y, afortunadamente, los clientes muestran cada vez una mayor sensibilidad hacia este tema. Varios de nuestros centros en España y fuera de nuestras fronteras ya cuentan con certificaciones BREEAM, LEED y HQE. Desarrollamos nuestros proyectos velando por la calidad y durabilidad de los materiales, su procedencia y su impacto medioambiental, aplicando soluciones constructivas en busca de la mayor eficiencia energética.

Metros²: ¿Qué objetivos estratégicos se han marcado para el conjunto de 2014 y 2015?

T.L.C: Nuestros objetivos pasan por consolidar nuestra actividad internacional en los países en donde ya estamos presentes, así como por explorar tipologías de proyectos menos desarrollados hasta ahora. En nuestros casi 47 años de carrera profesional hemos trabajado en numerosos campos: residencial, oficinas y con especial intensidad en el área comercial. El proyecto del estadio Santiago Bernabéu nos ha abierto las puertas al desarrollo de nuevos tipos de proyectos que estamos llevando a cabo en Dubai, Chile y Colombia. Además, recientemente hemos incorporado a nuestro estudio el equipo de Casasolo, especializado en arquitectura sanitaria, para la realización de proyectos a nivel internacional. Estos son dos nuevos sectores de especial interés para L35 y en los que nos gustaría profundizar en los próximos años, sin descartar por ello el área comercial, donde seguimos teniendo numerosos proyectos en curso.



www.l35.com

1. Tristán López-Chicheri, vicepresidente de L35.
2. Sede corporativa de Bancolombia en Bogotá, Colombia.
3. Torre Brooklyn, proyecto para la construcción de la torre más alta de Brasil.
4. Remodelación del Santiago Bernabéu.
5. Hospital en Tongzhou, China.
6. Polygone Riviera, centro comercial y de ocio en Francia.

